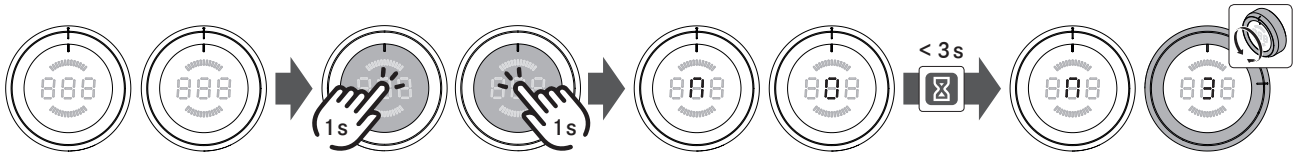


DE Brückenfunktion

PKFI11/PKT11

EN Bridging function **ES** Función puente **FR** Fonction de pont **IT** Funzione Bridge **NL** Brugfunctie

aktivieren/activate/activar/activer/attivare/activeren

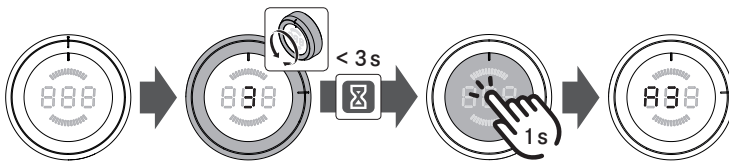


DE Ankochautomatik

PKC32/PKC3B/PKCH2/PKFI11/PKI11/PKIW11

EN Automatic heat up function **ES** Sistema automático de precalentamiento **FR** Dispositif de cuisson automatique **IT** Avvio cottura automatico **NL** Automatische aankookfunctie

aktivieren/activate/activar/activer/attivare/activeren

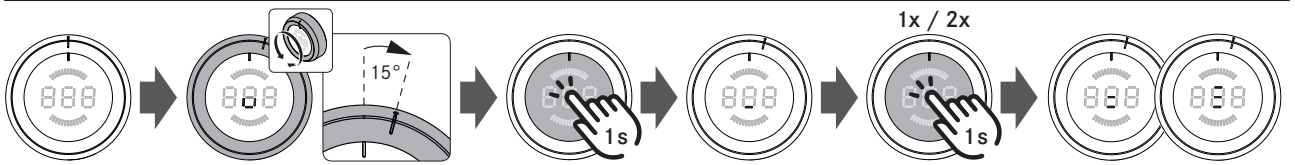


DE Warmhaltestufen

PKC32/PKC3B/PKCH2/PKFI11/PKI11/PKIW11

EN Heat retention level **ES** Nivel de mantenimiento de temperatura **FR** Niveau de maintien au chaud **IT** Funzione mantenimento calore **NL** Warmhoudstand

aktivieren/activate/activar/activer/attivare/activeren

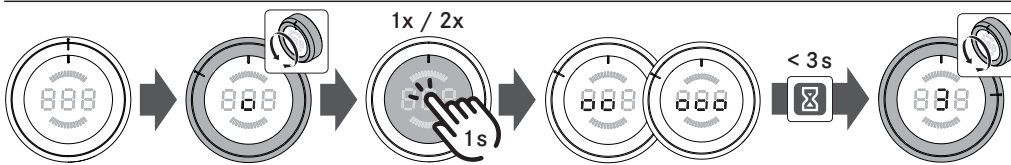


DE Zuschaltung von Heizkreisen

PKC32/PKC3B/PKCH2

EN Switching on heating rings **ES** Conexión de círculos calentadores **FR** Raccordement du circuit de chauffage **IT** Attivazione di circuiti di riscaldamento **NL** Bijschakelen van verwarmingsringen

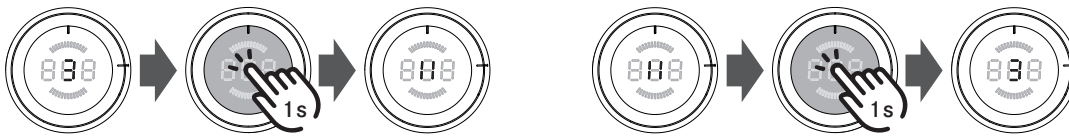
2-Kreis, 3-Kreis, Bräter/2-ring, 3-ring, roaster/2 círculos, 3 círculos, asador/1 feux, 3 feux, sauteuse/2 circuiti, 3 circuiti, brasiera/2 ringen, 3 ringen, braadslee



DE Pausenfunktion PKA/PKAS/PKC32/PKC3B/PKCH2/PKFI11/PKI11/PKIW11/PKT11

EN Pause function **ES** Función de pausa **FR** Fonction pause **IT** Funzione pausa **NL** Pauzefunctie

aktivieren / activate / activar / activer / attivare / activeren **deaktivieren** / deactivate / desactivar / désactiver / disattivare / deactiveren



DE Kindersicherung PKA/PKAS/PKC32/PKC3B/PKCH2/PKFI11/PKI11/PKIW11/PKT11

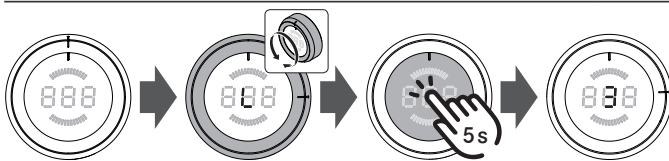
EN Childproofing feature **ES** Dispositivo de seguridad para niños **FR** Sécurité enfant

IT Protezione bambini **NL** Kinderbeveiliging

aktivieren / activate / activar / activer / attivare / activeren **deaktivieren** / deactivate / desactivar / désactiver / disattivare / deactiveren



für einen Kochvorgang deaktivieren / deactivating for a cooking session / desactivar para un proceso de cocción / désactivez pour un processus de cuisson / disattivazione per un processo di cottura / voor een kookproces deactiveren



DE Timer-Funktionen PKC32/PKC3B/PKCH2/PKFI11/PKI11/PKIW11/PKT11

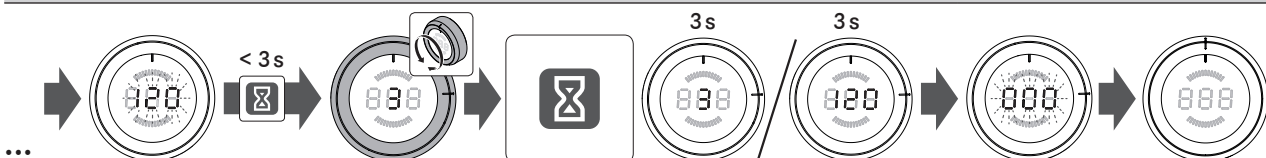
EN Timer functions **ES** Funciones de temporizador **FR** Fonctions de minuterie

IT Funzioni Timer **NL** Timerfuncties

Zeit einstellen / set time / ajustar el tiempo / régler la minuterie / impostazione tempo / Tijd instellen



Timer aktivieren / activate the timer function / activar la función temporizador / activer la fonction de minuterie / attivazione funzione Timer / Timerfunctie activeren



Kurzzeit-Timer (Eieruhr) aktivieren / activate the short-time timer (egg timer) / activar el temporizador de tiempo corto (reloj de arena) / activer la durée minutée (minuteur) / attivazione Timer contaminuti / Korte tijdsspanne (eierwekker) activeren

